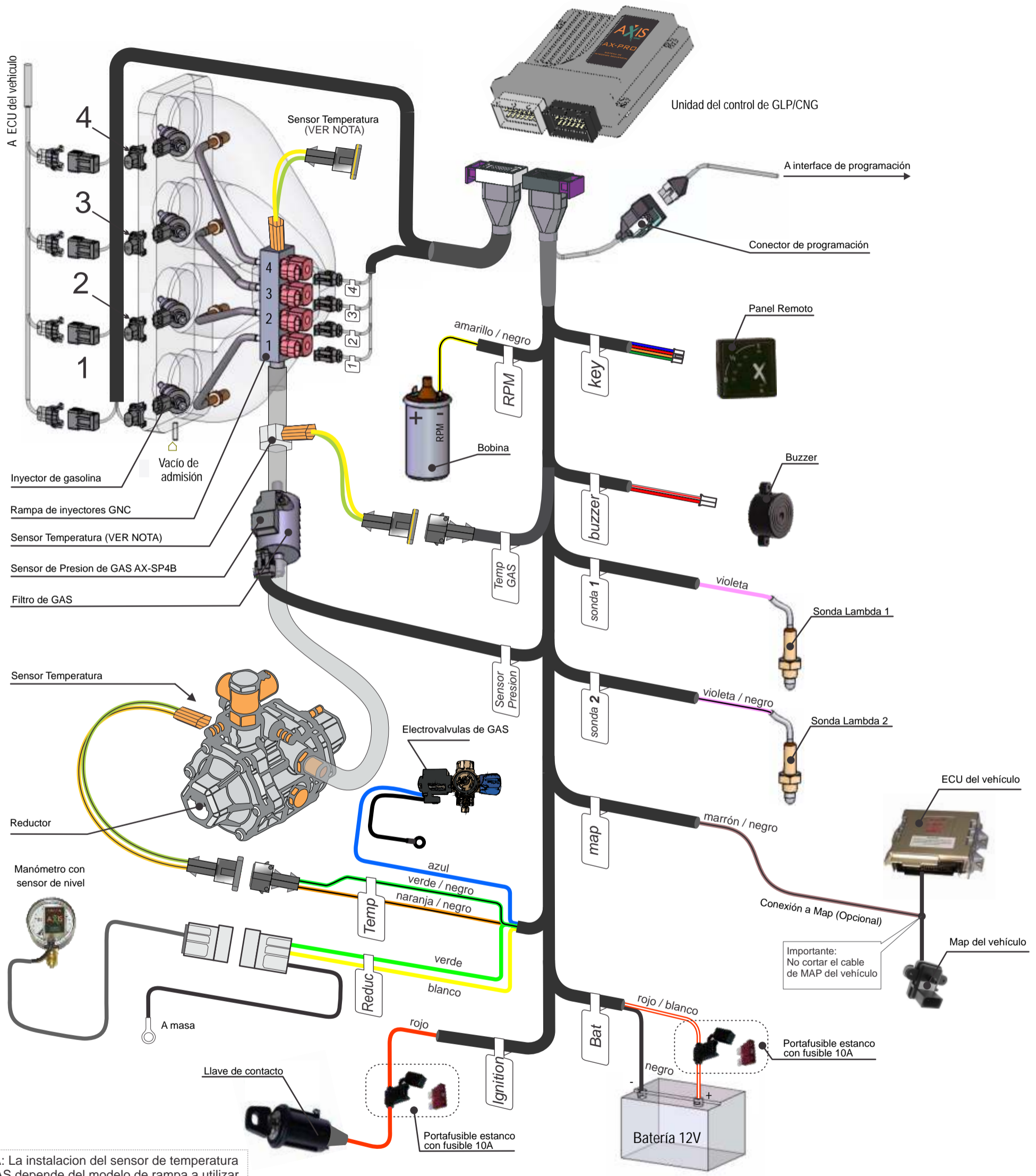




ESQUEMA DE CONEXIONES AX-PRO C4 V3

(Sistema de inyección secuencial para vehículos de 4 cilindros)



NOTA: La instalacion del sensor de temperatura de GAS depende del modelo de rampa a utilizar.

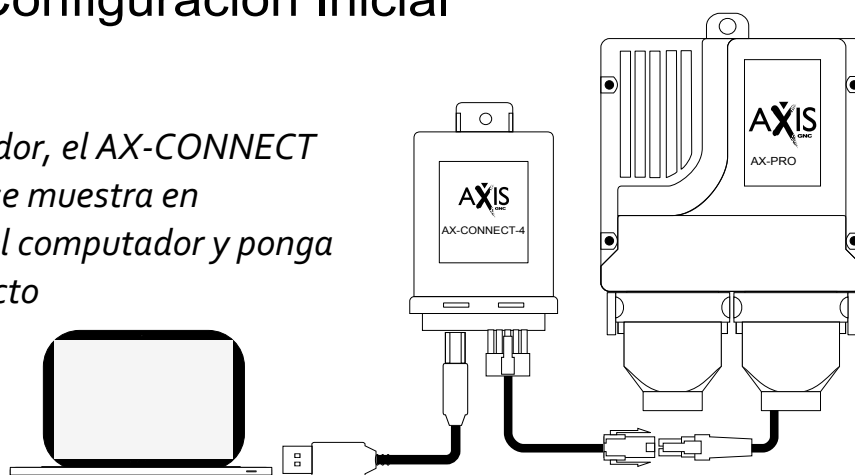
Sistema de Inyección Secuencial AX-PRO

Guía Rápida de Configuración y Auto-Calibración

Configuración Inicial

1

Conecte el computador, el AX-CONNECT y el AX-PRO como se muestra en la figura; Encienda el computador y ponga el vehículo en contacto



2

Inicie la Aplicación AxPro Tuning Tool, y verifique que el sistema se comunica correctamente.

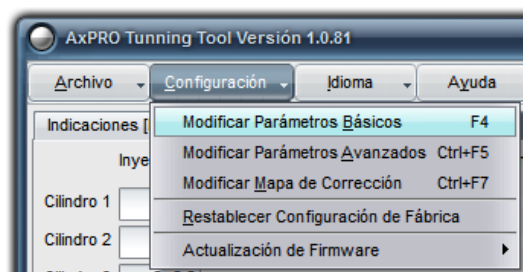


Ax Pro Tuning Tool



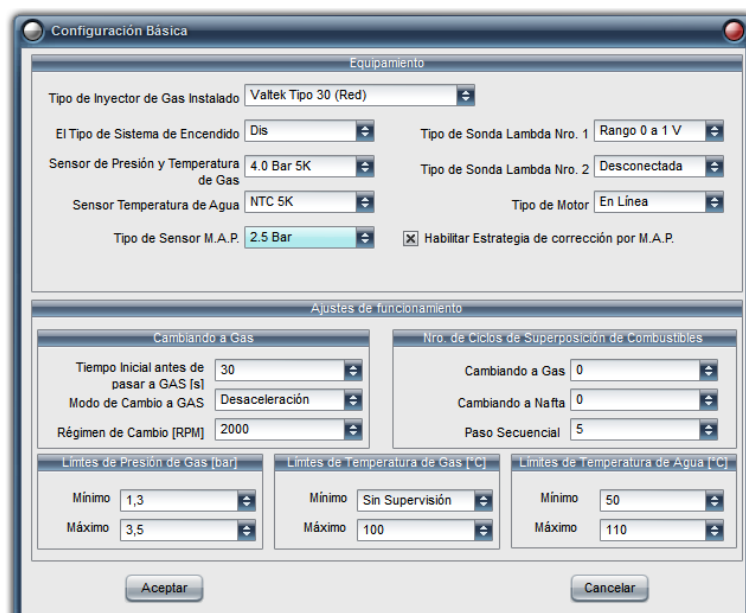
3

Ingresa al menú de Configuración y seleccione el primer ítem, *Modificar Parámetros Básicos*



4

Modifique el tipo de Equipamiento de acuerdo al vehículo y los componentes incluidos en el kit.

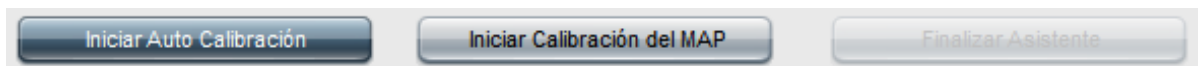


Auto-Calibración

- 1 Con el vehículo en contacto, motor apagado, seleccionar la pestaña de **Auto-Calibración**, y pulsar sobre el botón **Iniciar Calibración del MAP**. Luego de unos segundos el sistema habrá finalizado el procedimiento.



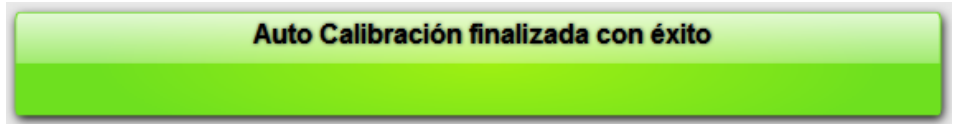
- 2 Luego, poner en marcha el motor, y esperar que el mismo llegue a la temperatura de Trabajo. Si el mismo ya había estado en marcha, esperar al menos un minuto para cerciorarse de que el motor esté funcionando en "closed loop" (sonda lambda debe estar ciclando).
- 3 Con el motor en Ralentí, y sin carga, pulsar el botón **Iniciar Auto Calibración**.



- 4 Seguir las instrucciones que aparecen dentro del recuadro de color. El procedimiento es muy simple, pero se recomienda prestar especial atención a las instrucciones y realizar los cambios de carga (prender y/o apagar luces y y Aire Acondicionado) tan pronto aparezca la leyenda, que además es indicada en forma sonora (Bip corto) por el AX-PRO



- 5 Luego de unos minutos, el sistema finaliza el proceso de auto-calibración. Corroborar los resultados, controlando que los tiempos de inyección de Nafta no se alteran, cambiando de Nafta a Gas y viceversa, tanto en ralenti como a diferentes regímenes de vuelta.



Ante cualquier inquietud, no dude en consultar el manual, instalado en su computador junto con la aplicación AxPro Tunning Tool. Para esto, haga click en Inicio -> Todos los Programas -> Axis GNC -> AxPro Tunning Tool -> Manual del Usuario.